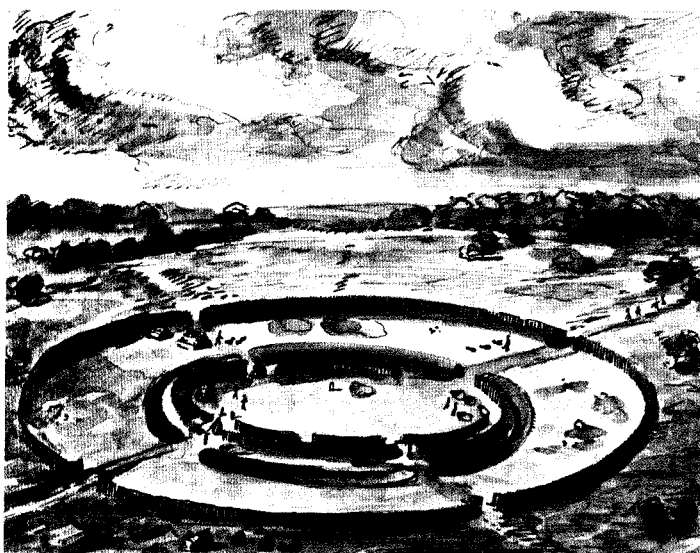


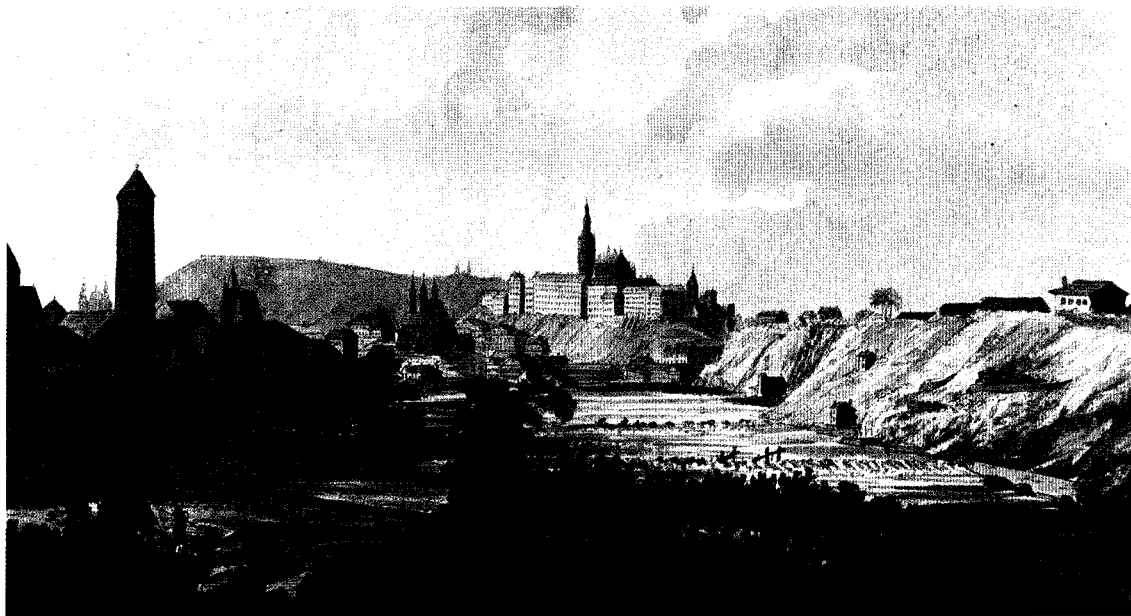
# OBSAH

PŘEDMLUVA ( <i>E. Semotanová</i> )	8
PRAHA, HISTORICKÉ VEDUTY	
A PANORAMATA	10
PODMÍNKY K ŽIVOTU	31
Než přišel člověk ( <i>V. Cílek</i> )	32
Proterozoikum ( <i>V. Cílek</i> )	34
Ordovik ( <i>V. Cílek</i> )	36
Silur a devon ( <i>V. Cílek</i> )	38
Svrchní křída ( <i>V. Cílek</i> )	40
Vznik pražské kotliny ( <i>V. Cílek</i> )	42
Nerostné suroviny a jejich vliv na utváření města ( <i>V. Cílek</i> )	44
Voda a osídlení ( <i>V. Cílek</i> )	46
<b>KŘÍŽOVATKA CEST</b>	49
Na loveckých stezkách – starší doba kamenná ( <i>M. Lutovský</i> )	50
První zemědělci – mladší doba kamenná ( <i>M. Lutovský</i> )	52
Výšinná sídliště – pozdní doba kamenná ( <i>M. Lutovský</i> )	54
Soumrak doby kamenné – pozdní doba kamenná ( <i>M. Lutovský</i> )	56
Na prahu bronzového věku – starší a střední doba bronzová ( <i>M. Lutovský</i> )	58
Lid popelnicových polí – mladší a pozdní doba bronzová ( <i>M. Lutovský</i> )	60
Knížata a obchodníci doby železné – starší doba železná ( <i>M. Lutovský</i> )	62
Keltové – doba laténská ( <i>M. Lutovský</i> )	64

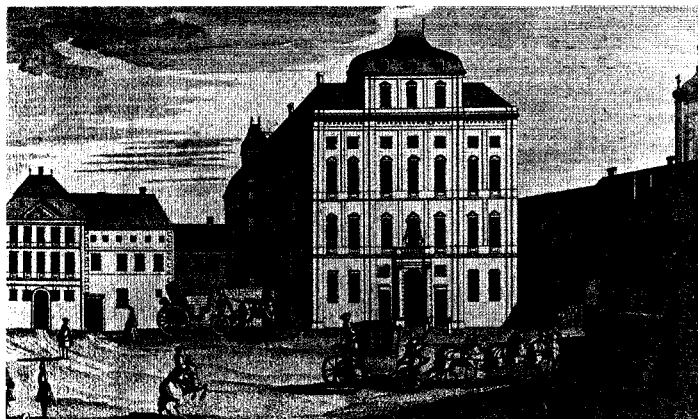


Ve stínu oppida – Hradiště nad Závistí ( <i>M. Lutovský</i> )	66
Germáni – doba římská a stěhování národů ( <i>M. Lutovský</i> )	68
Příchod Slovanů ( <i>M. Lutovský</i> )	70
Pod ochranou hradišť ( <i>M. Lutovský</i> )	72
Území Pražského hradu v pravěku ( <i>J. Frolík</i> )	74
<b>VZNIK PRAŽSKÉHO HRADU A VYŠEHRA DU</b>	81
Počátky osídlení Pražského hradu ( <i>J. Frolík</i> )	82
Předpřemyslovský Pražský hrad ( <i>J. Frolík</i> )	84
Pražský hrad prvních Přemyslovců ( <i>J. Frolík</i> )	86
Pražský hrad a nejbližší zázemí ( <i>J. Frolík</i> )	88
Pražský hrad v 10. a 11. století ( <i>J. Frolík</i> )	92
Vyšehrad do 11. století ( <i>J. Frolík</i> )	94
<b>OD PODHRADÍ K MĚSTU</b>	97
Pražský hrad románský (po roce 1135) ( <i>J. Frolík</i> )	98
Nejmladší pražská hradiště Královice a Vinoř (11. a 12. století) ( <i>M. Lutovský</i> )	100

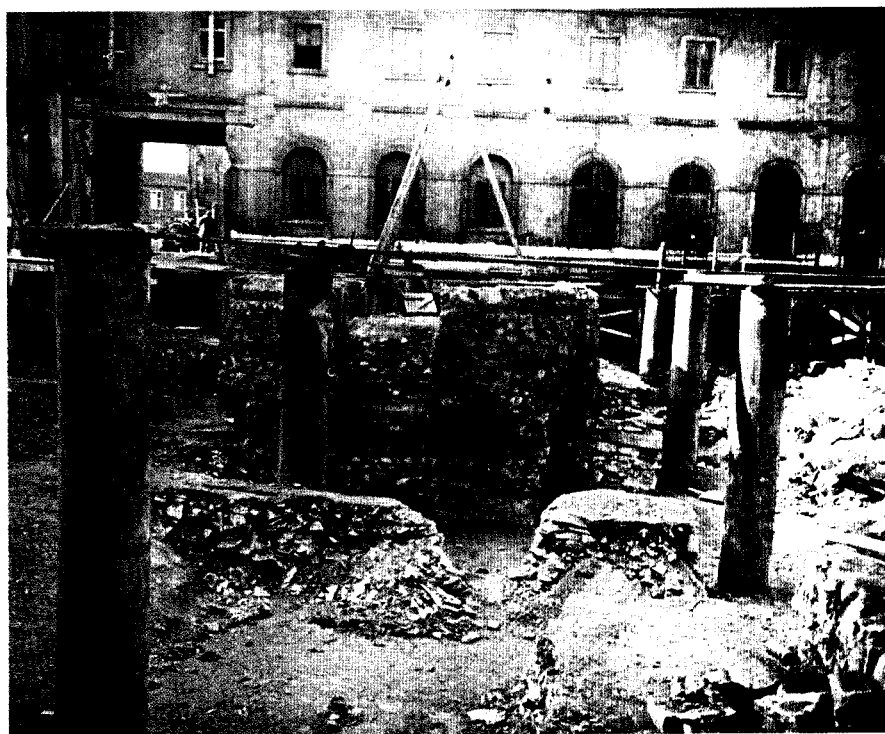




Napoleonské války ( <i>V. Kupka</i> )	278	Významné architektonické počiny ( <i>E. Semotanová</i> )	326
Revoluční rok 1848 ( <i>V. Kupka</i> )	280	Prusko-rakouská válka ( <i>V. Kupka</i> )	334
Vojenská opatření v Praze po revoluci 1848 ( <i>V. Kupka</i> )	282	Bourání bastionového opevnění ( <i>V. Kupka</i> )	338
Počátky novodobého průmyslu ( <i>E. Semotanová</i> )	286	Pražská asanace ( <i>E. Semotanová</i> )	340
Po řece a novou železnici ( <i>E. Semotanová</i> )	292	Růst města a předměstských sídel ( <i>E. Semotanová</i> )	346
Praha v zeleni zahrad a parků ( <i>E. Semotanová</i> )	296	Holešovice a Bubny	349
Praha na mapách a plánech z první poloviny 19. století ( <i>E. Chodějovská, E. Semotanová</i> )	300	Královské Vinohrady a Žižkov	353
Praha v dobových topografických a průvodcích ( <i>E. Semotanová</i> )	312	Libeň	359
<b>OTEVŘENÝ PROSTOR</b>	317	Smíchov	363
Praha ve druhé polovině 19. a počátkem 20. století ( <i>E. Semotanová</i> )	318	Na vodě – o řece a jejích proměnách ( <i>E. Semotanová</i> )	370
		Na vodě při povodni ( <i>E. Semotanová</i> )	376
		Na vodě s ostrovy ( <i>E. Semotanová</i> )	380
		Zeleň – krajinářský prvek v rostoucí Praze ( <i>E. Semotanová</i> )	384
		Příměstské usedlosti – krajina v zeleni ( <i>E. Semotanová</i> )	388
		Industrializace pražské aglomerace ( <i>E. Semotanová</i> )	392
		Cestování krajinou po Praze i za Prahou ( <i>E. Semotanová</i> )	396
		Pro zdraví a životní prostředí ( <i>E. Semotanová</i> )	400
		Výlety „za brány“ města ( <i>E. Semotanová</i> )	406
		Slavné pražské výstavy, součást krajiny města ( <i>E. Semotanová</i> )	410
		Praha na mapách a plánech od poloviny 19. století do první	



světové války ( <i>E. Semotanová</i> )	414
Praha v dobových statistikách a průvodcích ( <i>E. Semotanová</i> )	432
<b>ÚSVIT VELKOMĚSTA</b>	<b>439</b>
Vznik Velké Prahy ( <i>E. Semotanová</i> )	440
Teritorium Velké Prahy – správní členění, obyvatelstvo, rozvoj města ( <i>E. Semotanová</i> )	444
Nová výstavba před druhou světovou válkou ( <i>E. Semotanová</i> )	450
Význačné architektonické počiny let 1918–1938 ( <i>E. Semotanová</i> )	456
Pražský hrad Josipa Plečnika ( <i>J. Frolík</i> )	460
Teritorium Prahy – historie a současnost ( <i>E. Semotanová</i> )	464
Pohledy na Prahu – nový horizont ( <i>E. Semotanová</i> )	470
Bydlení na sídlišti – nová krajina města ( <i>E. Semotanová</i> )	476
Význačné architektonické počiny po roce 1945 ( <i>E. Semotanová</i> )	484
Pražský hrad po roce 1945 ( <i>J. Frolík</i> )	488
Průmysl, doprava a inženýrské stavby v krajině moderní Prahy ( <i>E. Semotanová</i> )	492
Zahrady, parky, sady a lesy – součást velkoměstského života ( <i>E. Semotanová</i> )	502
Praha – současná panoramata ( <i>E. Semotanová</i> )	510



Ochrana pražské historické krajiny a památková péče ( <i>E. Semotanová</i> )	520
Ochrana historie pod zemí ( <i>E. Semotanová</i> )	526
Pražský industriál ( <i>E. Semotanová</i> )	528
Proměny názvosloví – historická retrospektiva ( <i>E. Semotanová</i> )	532
<b>JMENNÝ REJSTŘÍK</b>	<b>538</b>
<b>VĚCNÝ REJSTŘÍK</b>	<b>544</b>
<b>POUŽITÁ LITERATURA</b>	<b>555</b>

